



### 赤外線ヒーター式 加熱ユニット

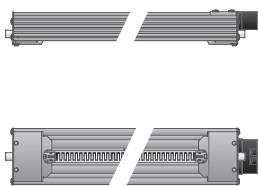
Infrared Heater type Heating Unit

「オレンジヒート®」を反射効率の優れたアルミ押出成形反射板に組み込み、各種産業の加熱工程で使いやすくしたものです。自動車産業や食品加工分野では、多くの工程でガス燃焼式加熱が行われています。これを電気に転換すれば、CO<sub>2</sub>削減、安全性向上、温度制御の無人化・安定性向上、加熱温度の均一化、職場環境改善など多大な効果が期待できます。



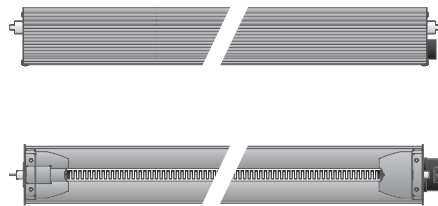
#### KSシリーズ (単管タイプ)

近くから狭い範囲の加熱に



#### KMシリーズ (単管タイプ)

近くから広い範囲の加熱に



#### KLシリーズ (二重管タイプ)

やや遠くから広い範囲の加熱に

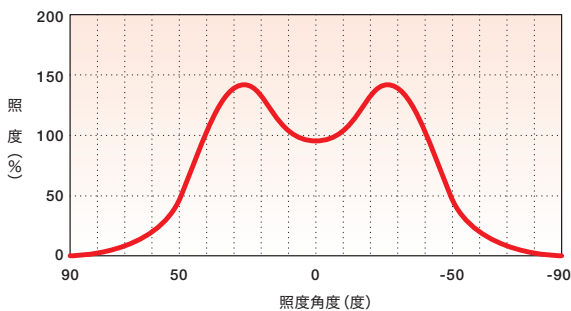


### ■ 加熱ユニットの加熱特性例

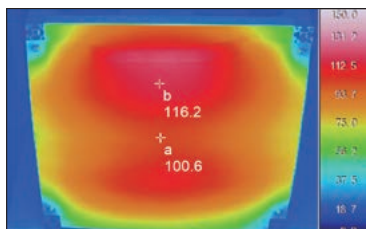
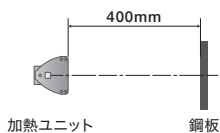
※測定値です。

被加熱物の材料や形状・加熱条件によって加熱特性は異なります。

- ・加熱ユニット：KMS-1014 (100V 1400W) ・測定距離：400mm
- ・配光特性 (中心照度100%時) ※照点距離を変更することで配光分布は変更可能です。



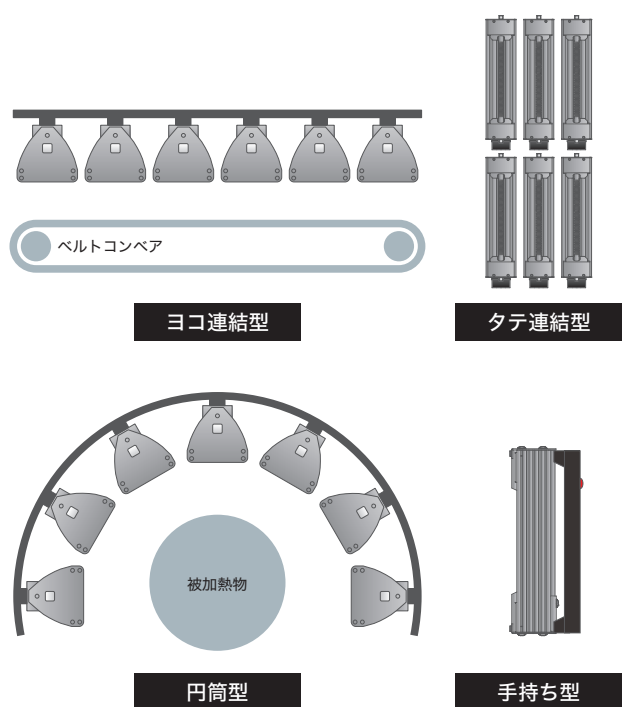
- ・加熱ユニット：KMN-2020 (200V 2000W)
- ・被加熱物：鋼板 500×500×t0.5mm (表面：黒色艶消し塗装)
- ・室温：25℃



### ■ 加熱ユニットの参考仕様例

※図はイメージです。

ワークの大きさや形状に合わせ、各種加熱ユニットを組み合わせることにより、様々な加熱機器として提供が可能です。



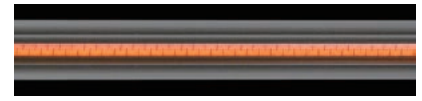
## 特長

- すぐに使える：端子台に電源を接続するだけで手軽にお使いいただけます。
- 優れた温度レスポンス：迅速できめ細かな温度制御が可能です。
- 点灯中に水が掛かっても破損しない：熱衝撃に強い石英管を使用しています。
- 真空中でも使用可能：石英管シールのためクリーンな熱源として使用できます。
- 取付方向は思いのまま：好きな方向に取り付けられるため使いやすい。
- 反射板に工夫：放熱フィンや取付溝があり熱効率がよく堅牢です。

## オレンジヒート® (赤外線カーボンランプヒーター)

純度 99.8% の高純度カーボン薄板を独自技術でフィラメントに加工し、不活性ガスと共に高純度石英管に封入したヒーターです。フィラメントは不活性ガス内で通電されるため、高温時でも酸化焼損が少なく長寿命です。発熱体温度は約1,300℃に達するため高いエネルギー密度を得ることができます。

(二重管タイプ)



## ■ 加熱ユニット

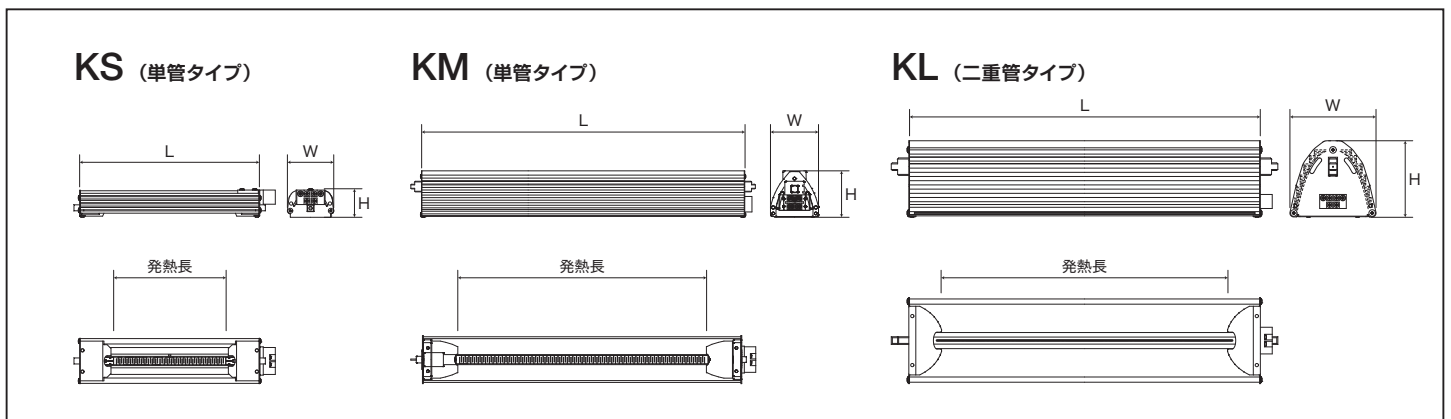
機種名		定格		発熱長 (mm)	フィラメント温度 (°C)	石英管外径 (mm)	外形寸法 (mm) W×L×H	重量 (kg)
KS	KSS-1006	100 V	600 W	158	1,100	φ13	64×252×38	0.4
	KSS-1010		1,000 W		1,300			
	KSS-1014		1,400 W		1,450			
	KSN-2012	200 V	1,200 W	316	1,100	φ13	64×410×38	0.6
	KSN-2020		2,000 W		1,300			
	KSN-2028		2,800 W		1,450			
	KSB-2012	200 V	1,200 W	470	1,000	φ13	64×564×38	0.8
	KSB-2020		2,000 W		1,150			
	KSB-2028		2,800 W		1,250			
KSL-2020	200 V	2,000 W	706	1,000	φ13	64×800×38	1.0	
KSL-2030		3,000 W		1,150				
KM	KMS-1006	100 V	600 W	158	1,100	φ13	62×252×60	0.4
	KMS-1010		1,000 W		1,300			
	KMS-1014		1,400 W		1,450			
	KMN-2012	200 V	1,200 W	316	1,100	φ13	62×410×60	0.6
	KMN-2020		2,000 W		1,300			
	KMN-2028		2,800 W		1,450			
KL	KLS-1010	100 V	1,000 W	420	1,050	(内) φ10・(外) φ23	123×500×109	1.9
	KLS-1014		1,400 W		1,150			
	KLN-2020	200 V	2,000 W	752	1,100	(内) φ10・(外) φ23	123×832×109	3.0
	KLN-2030		3,000 W		1,150			3.1
	KLB-2025	200 V	2,500 W	1,120	1,000	(内) φ10・(外) φ23	123×1,200×109	4.3
	KLL-4050	400 V	5,000 W	1,720	1,100	(内) φ10・(外) φ23	123×1,800×109	6.3

※定格電圧、消費電力、フィラメント温度、長さなど用途に合わせた特注品の設計製造もいたします。特注品は1台から製造可能です。

※反射板の長さはKSシリーズで最大2,000mm、KM・KLシリーズで最大3,000mmまで製造可能です。ご要望によっては設計できない場合もございます。

※外形寸法の長さ(L)は、端子は含まれておりません。 ※フィラメント温度は代表値です。

## 外形寸法図



## メトロ電気工業株式会社

〒446-0045 愛知県安城市横山町寺田11番地1  
http://www.metro-co.com

本社・愛知工場 TEL.0566-75-8811・FAX.0566-75-0171  
東京営業所 TEL.03-5789-8510・FAX.03-5789-8513  
名古屋営業所 TEL.0566-75-5580・FAX.0566-71-0750  
大阪営業所 TEL.06-6339-2191・FAX.06-6190-8031  
福岡営業所 TEL.092-451-6601・FAX.092-451-6604  
島根工場 TEL.0854-49-9122・FAX.0854-49-7811

